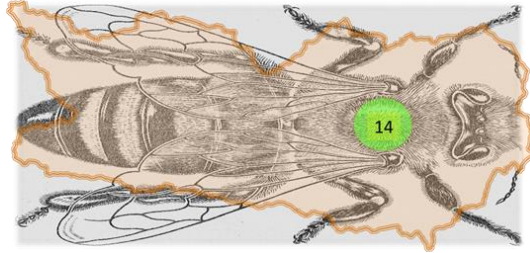


**Freier Wanderlehrerverband für  
Bienen und Imkerei in Kärnten**



[Homepage: www.wanderlehrerverband-ktn.at](http://www.wanderlehrerverband-ktn.at)

Verein: .....

Bezirk: .....

## Gesundheitsbrief und Rassestandart

für Völkerverkauf, Belegstellenvölker, Königinnenzucht und  
Belegstellenbenützung für

.....  
(Name und Anschrift des antragstellenden Imkers)

Anzahl Völker/Ableger: .....

### Erklärung

1. Ich kenne die Symptome der Brut- und Bienenkrankheiten und versichere, dass an meinen Bienenvölkern keine Anzeichen einer Krankheit gegeben sind.
2. In den letzten Jahren sind an meinen Bienenvölkern keine / folgende Brutkrankheiten aufgetreten:.....
3. Im Herbst des Vorjahres habe ich eine fachgerechte und ausreichende Varroabehandlung an meinen Bienenvölkern durchgeführt.
4. Ich bestätige, dass ich die Rassenmerkmale der Carnica kenne und nur diese halte.
5. Bienenvölker werden jährlich durch ein anerkanntes Labor auf Befall von Faulbrutsporen überprüft.
6. Mit meiner Unterschrift bestätige ich die Richtigkeit meiner oben angeführten Angaben. Auch erkläre ich mich bereit, daß ein Sachverständiger für Bienenkrankheiten eine Kontrolle meiner Bienenvölker in meiner Anwesenheit durchführen und Proben entnehmen darf.
7. Mir ist bekannt, dass unwahre Angaben zu rechtlichen Folgen führen können.
8. Ich als Verkäufer bestätige das dass verkaufte Bienenvolk oder Ableger den Rassenstandart der Carnica entspricht.

Datum: .....

.....  
Besitzer/Verkäufer des Bienenvolks

**BEILAGE.:** Kopie des Protokolls der Futterkranzprobe vom Labor (  ja  nein )  
Kopie der Merkmalsuntersuchung (  ja  nein )

Als Sachverständiger habe ich die Bienenvölker auf Rasse und Krankheiten kontrolliert und sie wurden von mir als ordnungsgemäß befunden. Nach Erfüllung der Voraussetzungen für den Völkerverkauf und Belegstellenbenützung wird die Bewilligung erteilt. Gilt nicht als Wanderbescheinigung!!!!  
Mit meiner Unterschrift bestätige ich die Richtigkeit meiner oben angeführten Angaben.

Unterschrift

....., am .....20..

.....  
(Sachverständige der Bezirksbehörde  
bzw. Vereins-sachverständige)